

Lůžkový vůz s tlakovým větráním pro ČSD

Vagónka Görlitz dodala začátkem letošního roku lůžkové vozy typu Y pro RIC přepravu pro ČSD. Vůz je rozdělen na 10 oddílů, 2 vstupní prostory, 2 WC, skladištní prostor, služební oddíl a postranní chodbu.

Technické údaje:

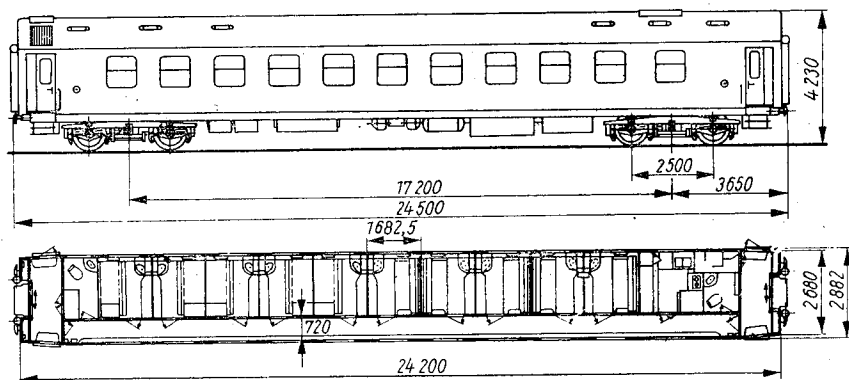
Délka vozu přes nárazníky	24 500 mm
Délka skříně	24 200 mm
Šířka skříně	2 882 mm
Výška skříně od TK	4 230 mm
Vzdálenost otočných čepů	17 200 mm
Výška podlahy od TK	1 255 mm
Hmotnost prázdného vozu	43,0 t ± 5 %
Rychlost	160 km/h

Skříň vozu

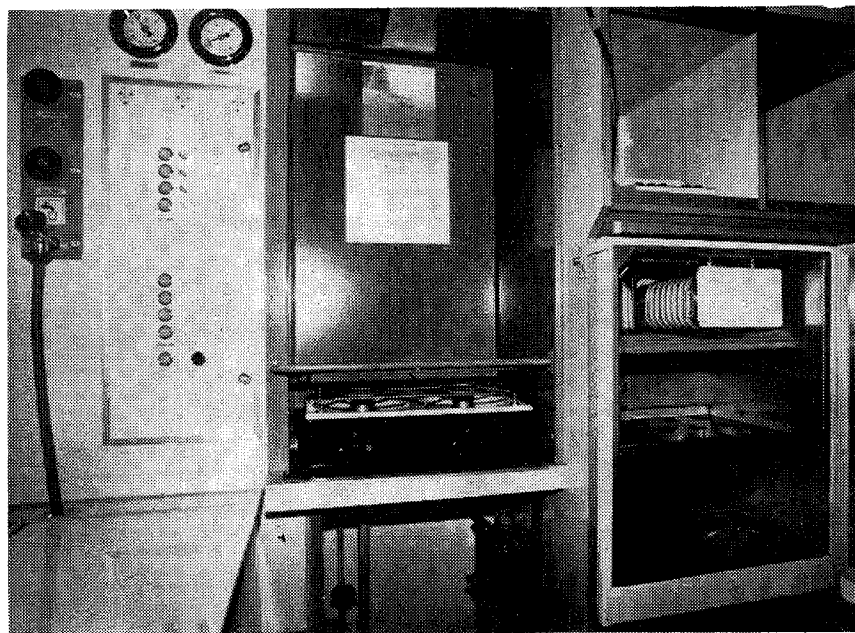
Vůz je proveden na principu lehké stavby jako svařovaná ocelová konstrukce. Skříň a spodek tvoří tuhou rourovou konstrukci. Vůz splňuje pevnostní podmínky UIC 567. Oplechování skříně je vytvořeno z oceli s přísadou mědi 0,2 až 0,4 %. V představicích je prostor pro zabudování automatického spřáhla.

Podvozek

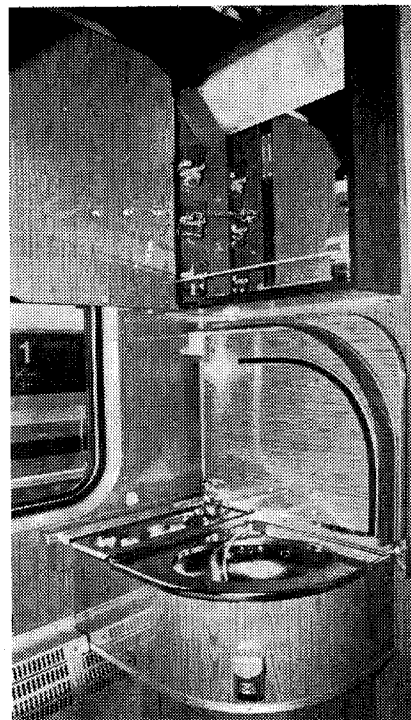
Vůz je vybaven dvounápravovými podvozky osvědčeného typu G Va se špalíkovou brzdou. Odpružení je dvoustupňové spirálovými pružinami jak v primárním, tak sekundárním stupni. Svislé i vodorovné příčné pohyby kolébky jsou tlumeny hydraulickými



Typový náčrtek lůžkového vozu typu Y



Část vybavení služebního oddílu



Skříňka se zrcadlem a stůl s umyvadlem v oddílech pro cestující

tlumiči BBW, které je možno zaměnit za tlumiče TB 190 (ČSSR).

Dvojkolí je vedeno trny s pouzdry z textitu. Celistvá kola dvojkolí mají jízdní profil jednotný podle UIC 510-2 a jsou z oceli jakosti R 7. Skříň je na podvozku uložena v torně.

Tahadlo, nářadlo

Tahadlo je opatřeno šroubovkou. Nářadla jsou trubková s kroužky



Uspořádání WC odpovídá požadavkům na udržování čistoty

vými zpruhami 32 Mp. Rozměry talířů podle požadavků ČSD.

Vnitřní vybavení

Každý oddíl je vybaven lůžky, přičemž je možno podle potřeby nastavit jedno-, dvoj- nebo třílůžkové uspořádání. Dolní lůžko slouží současně jako sedadlo. V oddíle je stolec s umyvadlem, skříňka se zrcadlem, zavazadlová police, věšáky oděvů, polička, koberec a záclony.

Služební oddíl je vybaven čalouněnou lavicí, která slouží jako lehátko, ledničkou 140 l, dřezem, skříňkami a rozhlasovým zařízením pro vůz.

Pro přípravu občerstvení je k dispozici dvojvaříč na propan-butan.

Na každém konci vozu je WC, ve kterém je podlaha provedena jako vodovzdorná vana ze skelných laminátů. Na každém konci vozu je skladovací prostor.

Dveře a okna

Vstupní dveře jsou otočné skládací, čelní dveře jsou dvojdílné posuvné se zavíracím zařízením. Všechny vnitřní dveře jsou z laťovky, polepené dekorativním umakartem.

Okna oddílů a chodby jsou spouštěcí, přesuvná, 1000 mm široká, zasklená dvojitými bezpečnostními skly.

Výstroj

Energii pro vůz zajišťují dva paralelně zapojené generátory výkonu 4,5 kW, umístěné na skříňní ložiska. V převodovce je možno vyměnit kola pro převod na 120, 140, 160 km/h. Za klidu vozu nebo při malých rychlostech dodávají potřebnou energii 2 sady NC baterií 375 Ah. Jmenovité napětí zařízení je 24 V. Pro nabíjení ze sítě je na boku zvláštní zásuvka

220/380 V 50 Hz. Oddíly, chodba, WC a vstupní prostory jsou osvětleny zářivkami. Pro osvětlení zrcadel, schůdků a přechodů a jako čtenářské lampičky jsou žárovková svítidla. Zásuvky pro holení v oddílech a ve služebním oddíle jsou napájeny 220 V ze střídače.

Vůz je vybaven dvěma vodojemy po 450 l na studenou vodu a 300 l vodojemem na teplou vodu. Odběr teplé i studené vody je v oddílech, služebním oddíle a na WC.

Vůz je vybaven teplovodním topením. Ohřev topné kapaliny je možný buď elektrickou energií na všechna napětí RIC + 3000 V, 50 Hz, nebo parou nebo naftovým agregátem s vysokotlakým hořákem.

Tlakové větrací zařízení slouží v létě k větrání, v zimě k vytápění a větrání. Regulace topení a větrání je automatická.